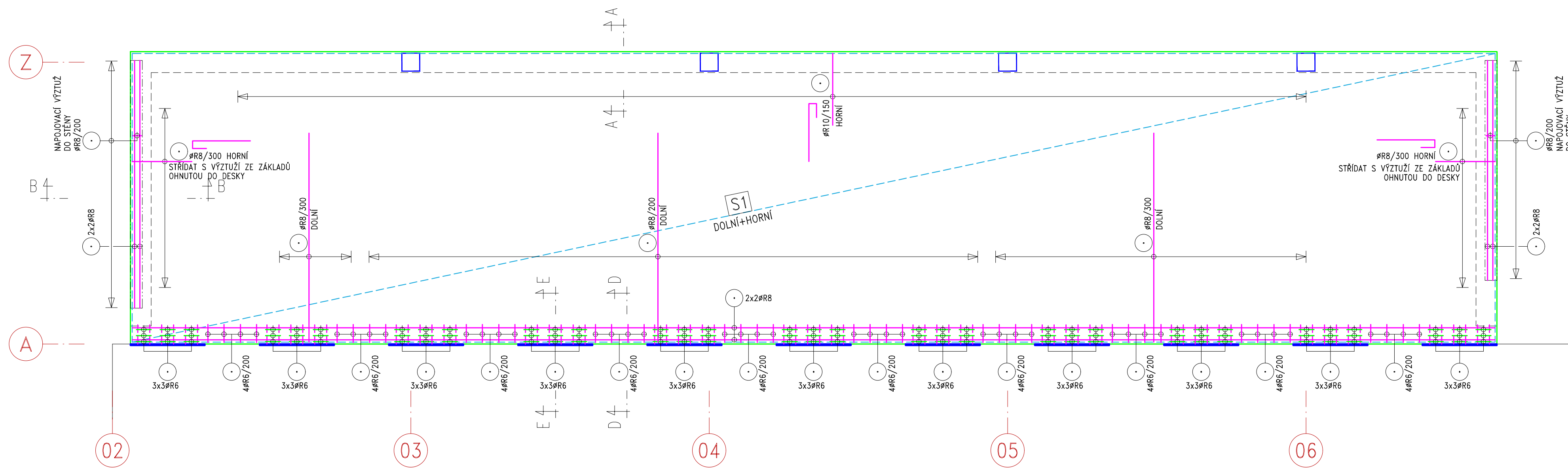
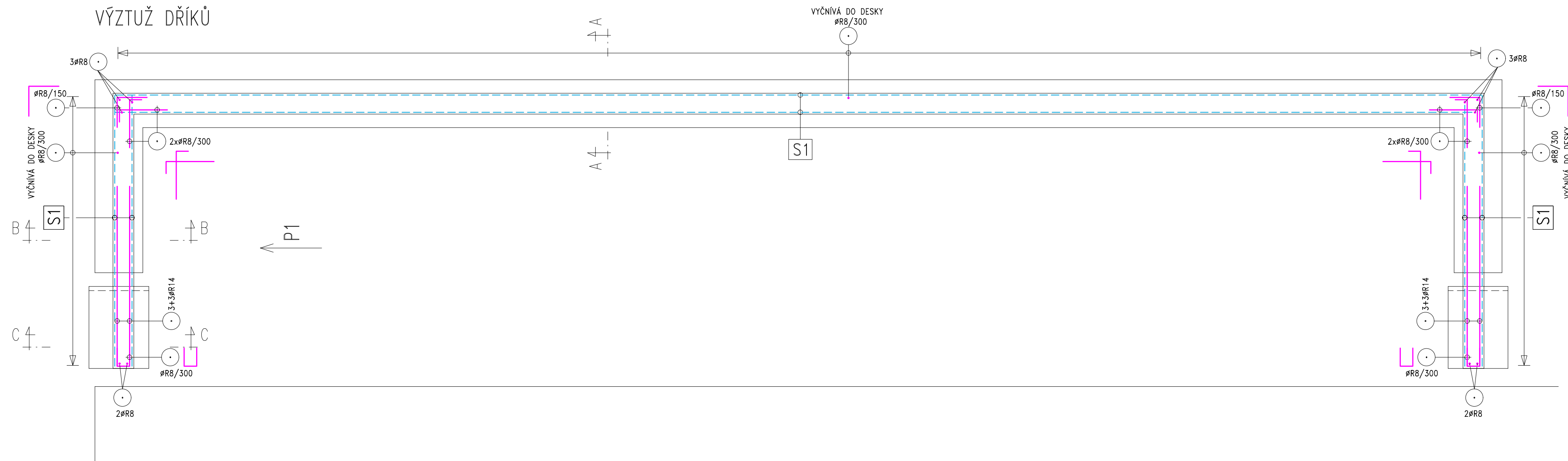


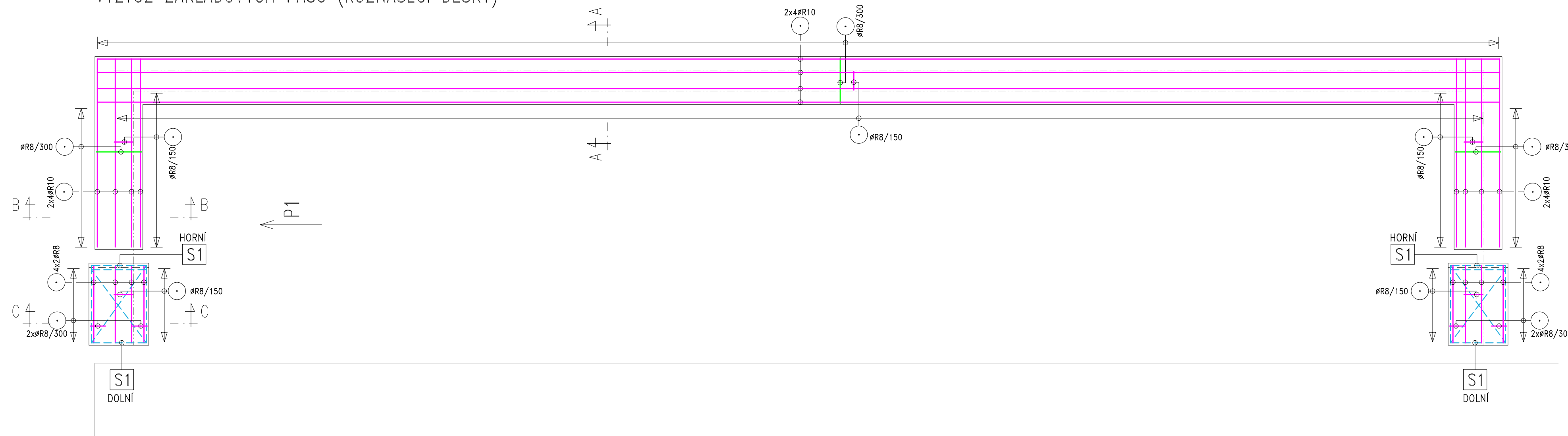
VÝZTUŽ ZÁKLADOVÉ DESKY



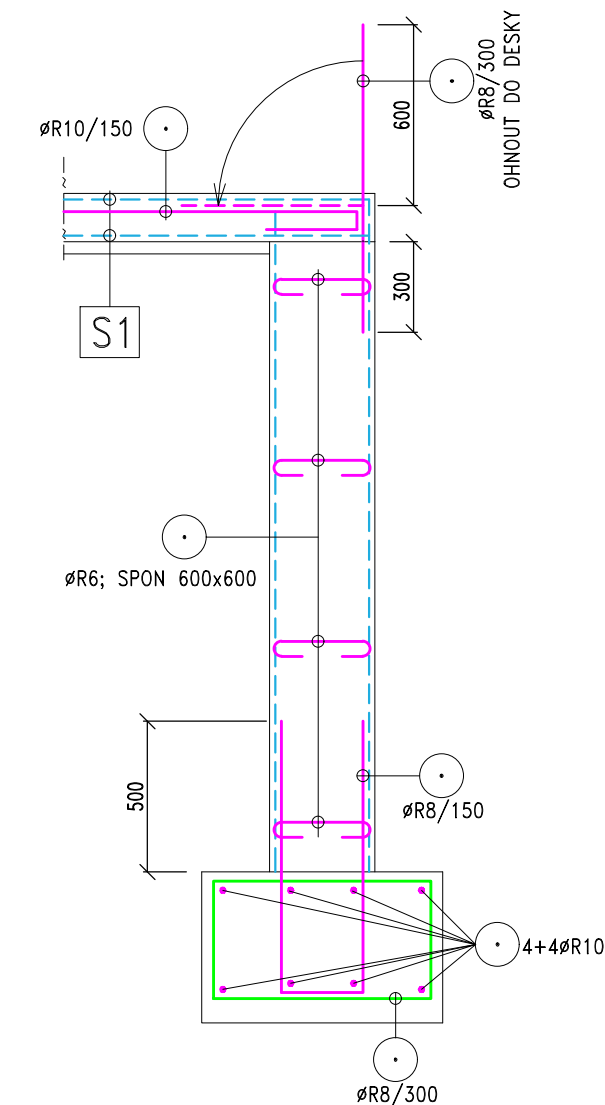
VÝZTUŽ DŘÍKŮ



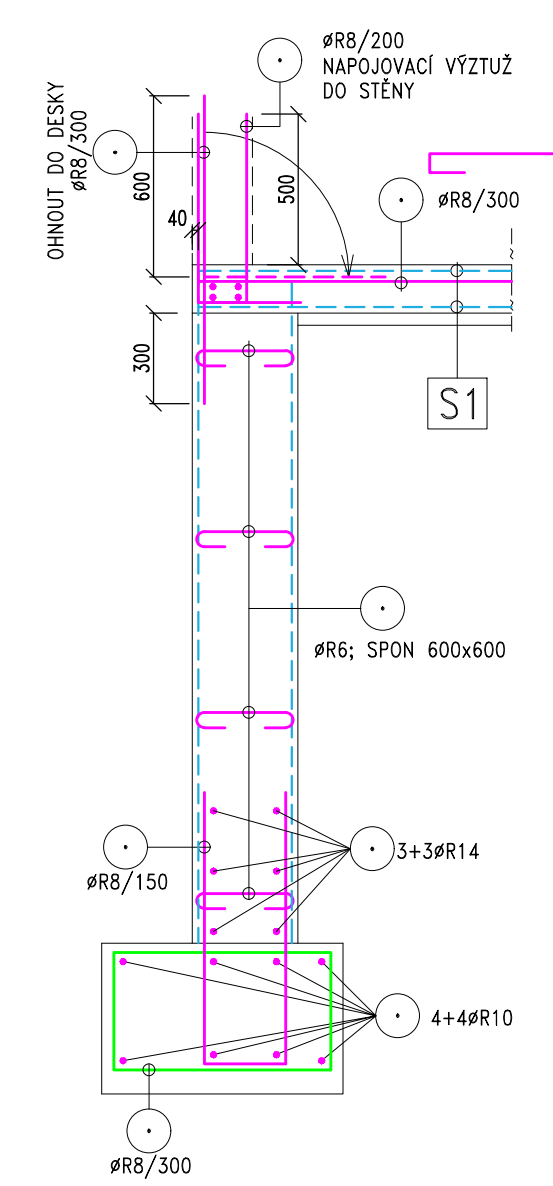
VÝZTUŽ ZÁKLADOVÝCH PASŮ (ROZNÁŠECÍ DESKY)



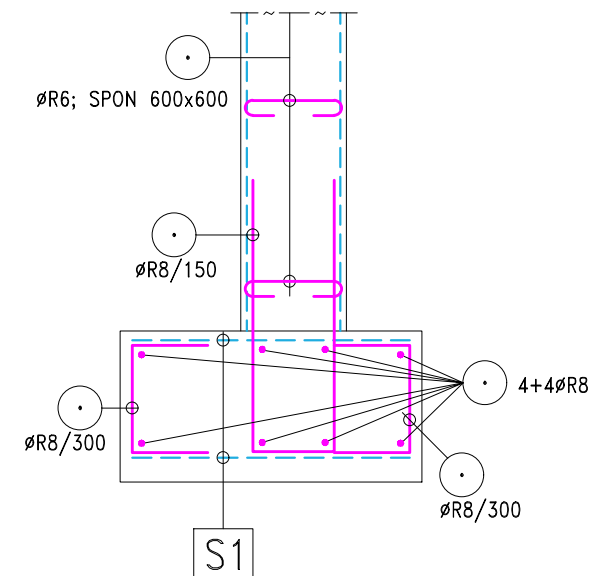
ŘEZ A-A



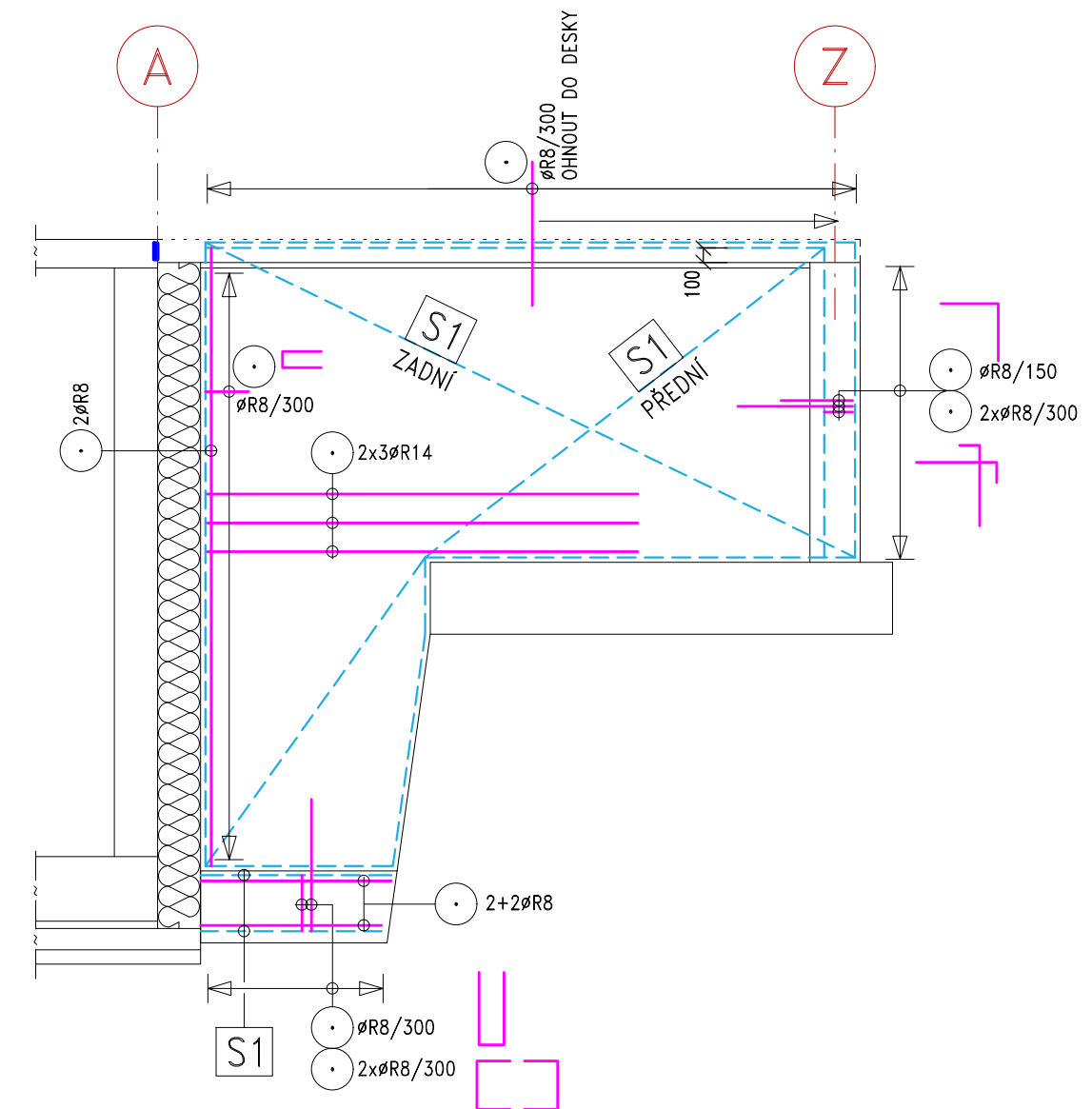
ŘEZ B-B



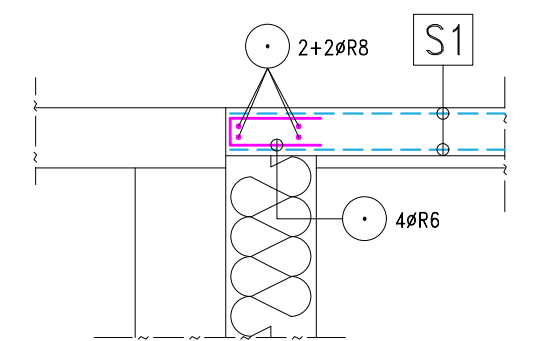
ŘEZ C-C



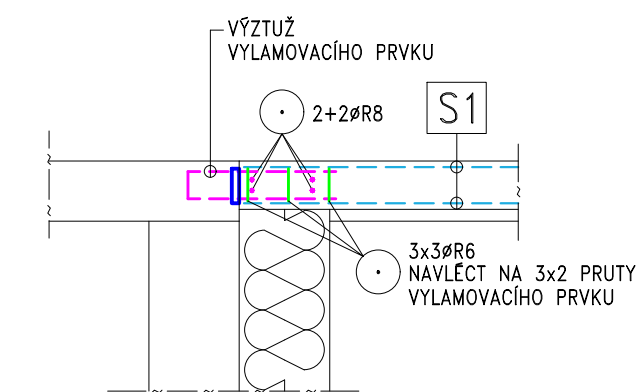
POHLED P1



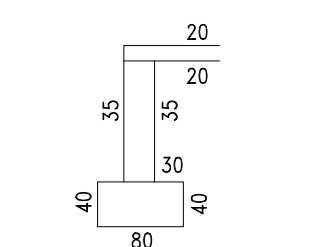
ŘEZ D-D



ŘEZ E-E



KTYTÍ VÝZTUŽE



SPECIFIKACE

BETON ČSN EN 206+A1 a ČSN P 73 2404
C 16/20 – XC2 – Cl 0.2 – Dmax 16mm – S3
– Modul pružnosti 28 GPa podle TP ČBS 05

-VÝZTUŽ – B 500B
-KRYTÍ – 20mm; 30; 35; 40 a 80mm

NAVRŽENO DLE ČSN EN 1992-1-1

VYPRACOVAL ING. GOTTWALD	ODP.PROJ.PROFESSE ING.ZD.ZÁBOJNÍK	KONTROLOVAL ING.P. TUCHŠ	ODP.PROJ.STAVBY ING. P. ŠEVLA
		ARCHITEKT ING.ARCH.ŠEVČÍK	
OKRES: TRUTNOV		OBEČ: VRCHLABÍ	
INVESTOR: MĚSTO VRCHLABÍ; ZÁMEK Č.P.1: 543 01 VRCHLABÍ			
SPORTOVNĚ REKREAČNÍ AREÁL VEJSPLACHY		FORMAT	8A4
KRYTÝ BAZÉN VČETNĚ INFRASTRUKTURY		DATUM	04/2020
SO-102 KRYTÝ BAZÉN		STUPEN	PD
D.1.2 STAVEBNĚ KONSTRUKČNÍ ŘEŠENÍ		MĚRITKO	1:50
ZALOŽENÍ ČÁSTI VSTUPU MEZI OSAMI "A" A "Z"		ZAK.OČÍSLO:	
VÝKRES VÝZTUŽE		ARCH. ČÍSLO	C.VÝKRESU
			28

© návrh řešení obsažený ve výkresové a textové části je předmětem ochrany dle autorského zákona